

# КОМПЛЕКТ ПОСТАВКИ

## СОДЕРЖИМОЕ



### **CD-ДИСК**

СОДЕРЖИТ РУКОВОДСТВО ПОЛЬЗОВАТЕЛЯ



### **БЕСПРОВОДНОЙ 802.11N ДВУХДИАПАЗОННЫЙ МАРШРУТИЗАТОР MEDIABRIDGE®**

DAP-1513



### **ETHERNET-КАБЕЛЬ КАТЕГОРИИ 5**



### **АДАПТЕР ПИТАНИЯ**

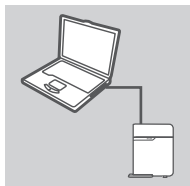
5B, 1A



Если что-либо из перечисленного отсутствует, пожалуйста, обратитесь к поставщику

# УСТАНОВКА УСТРОЙСТВА

## ПРОСТАЯ УСТАНОВКА



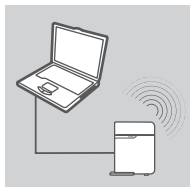
### ПОДКЛЮЧЕНИЕ К КОМПЬЮТЕРУ

Используйте кабель Ethernet из комплекта поставки для подключения DAP -1513 к компьютеру или ноутбуку. Подключите адаптер питания к DAP -1513. Подождите пока индикатор Power на устройстве не загорится постоянным зеленым цветом.



### НАСТРОЙКА DAP-1513

Откройте web-браузер и введите адрес в **http://dlinkap** (или **http://dlinkapxxxx** (последние четыре цифры MAC-адреса)). В качестве имени пользователя введите admin, поле пароля оставьте незаполненным. Теперь можно использовать мастер установки для настройки DAP-1513.



### БЕСПРОВОДНОЕ СОЕДИНЕНИЕ

После окончания настройки DAP -1513 можно отсоединить кабель Ethernet от компьютера и подключить его к сети.

# ПОИСК И УСТРАНЕНИЕ НЕИСПРАВНОСТЕЙ

## ПРОБЛЕМЫ НАСТРОЙКИ И УСТАНОВКИ

### 1. КАК НАСТРОИТЬ DAP-1513, ЕСЛИ CD-ДИСК ОТСУТСТВУЕТ, ИЛИ ПРОВЕРИТЬ ИМЯ БЕСПРОВОДНОЙ СЕТИ (SSID) И КЛЮЧ ШИФРОВАНИЯ БЕСПРОВОДНОЙ СЕТИ?

- Подключите компьютер к DAP-1513 с помощью Ethernet-кабеля.
- Откройте web-браузер и введите адрес <http://dlinkap> <http://192.168.0.50>
- Имя пользователя по умолчанию **admin**. По умолчанию пароль отсутствует (оставьте это поле незаполненным).
- Если пароль изменен и забыт, то необходимо сбросить настройки, чтобы установить пароль по умолчанию.

### 2. КАК СБРОСИТЬ DAP-1513 К ЗАВОДСКИМ НАСТРОЙКАМ ПО УМОЛЧАНИЮ?

- Убедитесь, что питание устройства включено.
- Нажмите и удерживайте в течение 5 секунд кнопку Reset на задней панели устройства.  
**Внимание:** Сброс устройства к заводским настройкам по умолчанию сотрет все текущие настройки. Для изменения настроек выполните последовательность действий, указанную в вопросе 1, затем запустите мастер установки.

### 3. ПОЧЕМУ НЕ ПОЛУЧАЕТСЯ ПОДКЛЮЧИТЬСЯ К ИНТЕРНЕТУ?

- Пользователям необходимо обратиться к провайдеру, чтобы проверить правильность имени пользователя и пароля.

## ТЕХНИЧЕСКАЯ ПОДДЕРЖКА

Обновления программного обеспечения и документация доступны на Интернет-сайте D-Link. D-Link предоставляет бесплатную поддержку для клиентов в течение гарантийного срока.

Клиенты могут обратиться в группу технической поддержки D-Link по телефону или через Интернет.

### Техническая поддержка D-Link:

+7(495) 744-00-99

### Техническая поддержка через Интернет

<http://www.dlink.ru>

e-mail: [support@dlink.ru](mailto:support@dlink.ru)

## ОФИСЫ

### Украина,

04080 г. Киев , ул. Межигорская, 87-А, офис 18  
Тел.: +38 (044) 545-64-40  
E-mail: [kiev@dlink.ru](mailto:kiev@dlink.ru)

### Беларусь

220114, г. Минск, проспект Независимости,  
169, БЦ "XXI Век"  
Тел.: +375(17) 218-13-65  
E-mail: [minsk@dlink.ru](mailto:minsk@dlink.ru)

### Казахстан,

050008, г. Алматы, ул. Курмангазы, дом 143  
(уг. Муқанова)  
Тел./факс: +7 727 378-55-90  
E-mail: [almaty@dlink.ru](mailto:almaty@dlink.ru)

### Узбекистан

100015, г.Ташкент, ул. Нукуская, 89  
Тел./Факс: +998 (71) 120-3770, 150-2646  
E-mail: [tashkent@dlink.ru](mailto:tashkent@dlink.ru)

### Армения

0038, г. Ереван, ул. Абяляна, 6/1, 4 этаж  
Тел./Факс: + 374 (10) 398-667  
E-mail: [erevan@dlink.ru](mailto:erevan@dlink.ru)

### Грузия

0162, г. Тбилиси,  
проспект Чавчавадзе 74, 10 этаж  
Тел./Факс: + 995 (32) 244-563

### Lietuva

09120, Vilnius, Žirmūnų 139-303  
Tel./faks. +370 (5) 236-3629  
E-mail: [info@dlink.lt](mailto:info@dlink.lt)

### Eesti

Peterburi tee 46-205  
11415, Tallinn, Eesti , Susi Bürookeskus  
tel +372 613 9771  
e-mail: [info@dlink.ee](mailto:info@dlink.ee)

### Latvija

Mazā noietņu 45/53 (ieejā no Nāras ielas)  
LV-1002, Rīga  
tel.: +371 6 7618703 +371 6 7618703  
e-pasts: [info@dlink.lv](mailto:info@dlink.lv)